

# COAHUILA

SUPERFICIE 149 982 km<sup>2</sup>

POBLACIÓN 2 495 200 hab.

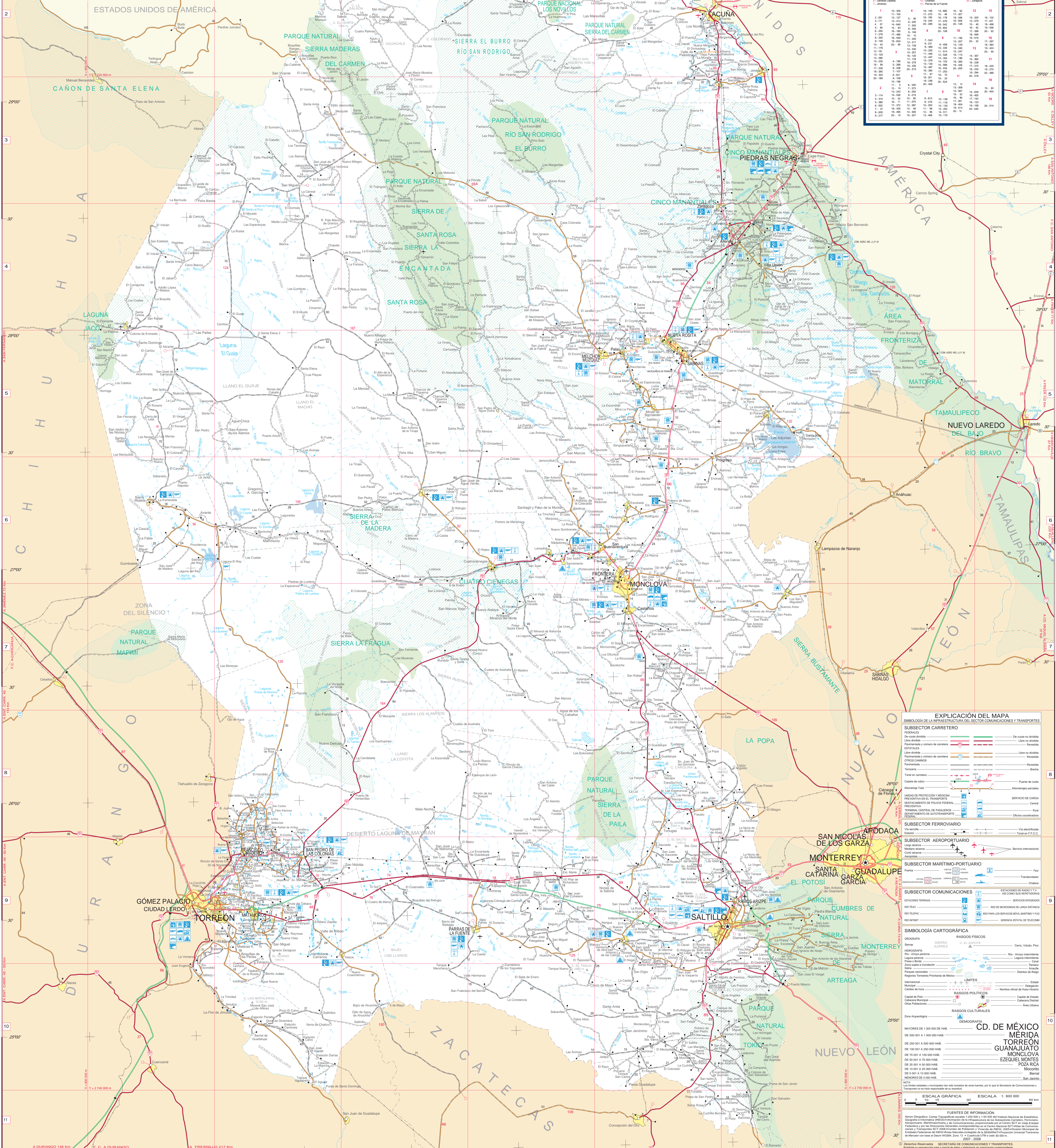


Secretaría de Comunicaciones y Transportes  
Dirección General de Planeación

Esta Carta fue coordinada y supervisada por la Subdirección de Cartografía de la Dirección de Estadística y Cartografía.  
Para Mayor Información de la Infraestructura del Sector en el Estado Diríjase al Centro SUT Ubicado en:  
Carretera Central México - Piedras Negras Km 255 S/N Saltillo, Junto a SEDESOL y Km 255 + 680  
Fracc. Valle de Las Flores, C.P. 25299 Saltillo, Coah.

**TABLA DE DISTANCIAS APROXIMADAS.** Para obtener la distancia entre dos poblaciones por carretera se debe consultar esta tabla. En ella se indican las distancias en kilómetros entre las poblaciones que se encuentran en el Estado de Coahuila de Zaragoza y en los Estados Unidos de México. En el caso de las distancias que se indican en esta tabla, se debe considerar que la distancia real puede variar por las condiciones de terreno y por las variaciones de la red vial.

1	2	3	4	5	6	7	8	9	10	11	12	13	14	15
1	10	30	50	70	90	110	130	150	170	190	210	230	250	270
2	10	10	30	50	70	90	110	130	150	170	190	210	230	250
3	30	10	10	30	50	70	90	110	130	150	170	190	210	230
4	50	30	10	10	30	50	70	90	110	130	150	170	190	210
5	70	50	30	10	10	30	50	70	90	110	130	150	170	190
6	90	70	50	30	10	10	30	50	70	90	110	130	150	170
7	110	90	70	50	30	10	10	30	50	70	90	110	130	150
8	130	110	90	70	50	30	10	10	30	50	70	90	110	130
9	150	130	110	90	70	50	30	10	10	30	50	70	90	110
10	170	150	130	110	90	70	50	30	10	10	30	50	70	90
11	190	170	150	130	110	90	70	50	30	10	10	30	50	70
12	210	190	170	150	130	110	90	70	50	30	10	10	30	50
13	230	210	190	170	150	130	110	90	70	50	30	10	10	30
14	250	230	210	190	170	150	130	110	90	70	50	30	10	10
15	270	250	230	210	190	170	150	130	110	90	70	50	30	10



### EXPLICACIÓN DEL MAPA

**SUBSECTOR CARRETERO**

- FEDERALES
- ESTATALES
- OTROS CAMBIOS
- TERMINALES
- PUENTES DE COSTA
- PUENTES DE CERRILLO
- PUENTES DE CERRILLO
- PUENTES DE CERRILLO

**SUBSECTOR FERROVIARIO**

- Vías electrificadas
- Vías no electrificadas
- Estaciones

**SUBSECTOR AEROPORTUARIO**

- Aeropuerto internacional
- Aeropuerto nacional
- Aeropuerto regional
- Aeropuerto municipal

**SUBSECTOR MARÍTIMO-PORTUARIO**

- Terminal de pasajeros
- Terminal de carga
- Terminal de contenedores
- Terminal de cruceros

**SUBSECTOR COMUNICACIONES**

- Estaciones de radio y TV
- Estaciones de radio y TV
- Estaciones de radio y TV
- Estaciones de radio y TV

**SIMBOLOGÍA CARTOGRAFICA**

- SIERRA
- LAGUNA
- LAGUNA
- LAGUNA
- LAGUNA

**SIMBOLOGÍA DEMOGRAFICA**

- MAYORES DE 1 000 000 DE HAB.
- DE 600 001 A 1 000 000 HAB.
- DE 250 001 A 600 000 HAB.
- DE 100 001 A 250 000 HAB.
- DE 50 001 A 100 000 HAB.
- DE 25 001 A 50 000 HAB.
- DE 10 001 A 25 000 HAB.
- DE 5 001 A 10 000 HAB.
- MEJORES DE 5 000 HAB.

**ESCALA GRAFICA**

ESCALA 1: 600 000

ESCALA 1: 600 000

ESCALA 1: 600 000

ESCALA 1: 600 000