

NUEVO LEÓN



SUPERFICIE 64 555 km²

POBLACIÓN 4 199 292 hab.

Secretaría de Comunicaciones y Transportes
Dirección General de Planeación

Esta Carta fue coordinada y supervisada por la Subdirección de Cartografía de la Dirección de Estadística y Cartografía.
Para mayor información de la Infraestructura del Sector en el Estado diríjase al
Centro SCT ubicado en: Av. Benito Juárez y Corregidora, 3er piso,
Palacio Federal, C. P. 67102., Cd. Guadalupe, N.L.

Del Norte al Sur		Del Oeste al Este	
1	2	3	4
1. 101-102	103-104	105-106	107-108
2. 109-110	111-112	113-114	115-116
3. 117-118	119-120	121-122	123-124
4. 125-126	127-128	129-130	131-132
5. 135-136	137-138	139-140	141-142
6. 145-146	147-148	149-150	151-152
7. 155-156	157-158	159-160	161-162
8. 165-166	167-168	169-170	171-172
9. 175-176	177-178	179-180	181-182
10. 185-186	187-188	189-190	191-192

EXPLICACIÓN DEL MAPA

SUBSECTOR CARRETERO
Línea dividida
Línea simple
Línea de carril
Línea de carril ancho
Línea de carril ancho con carril
Línea de carril ancho con carril y carril de tránsito
Línea de carril ancho con carril y carril de tránsito y carril de tránsito

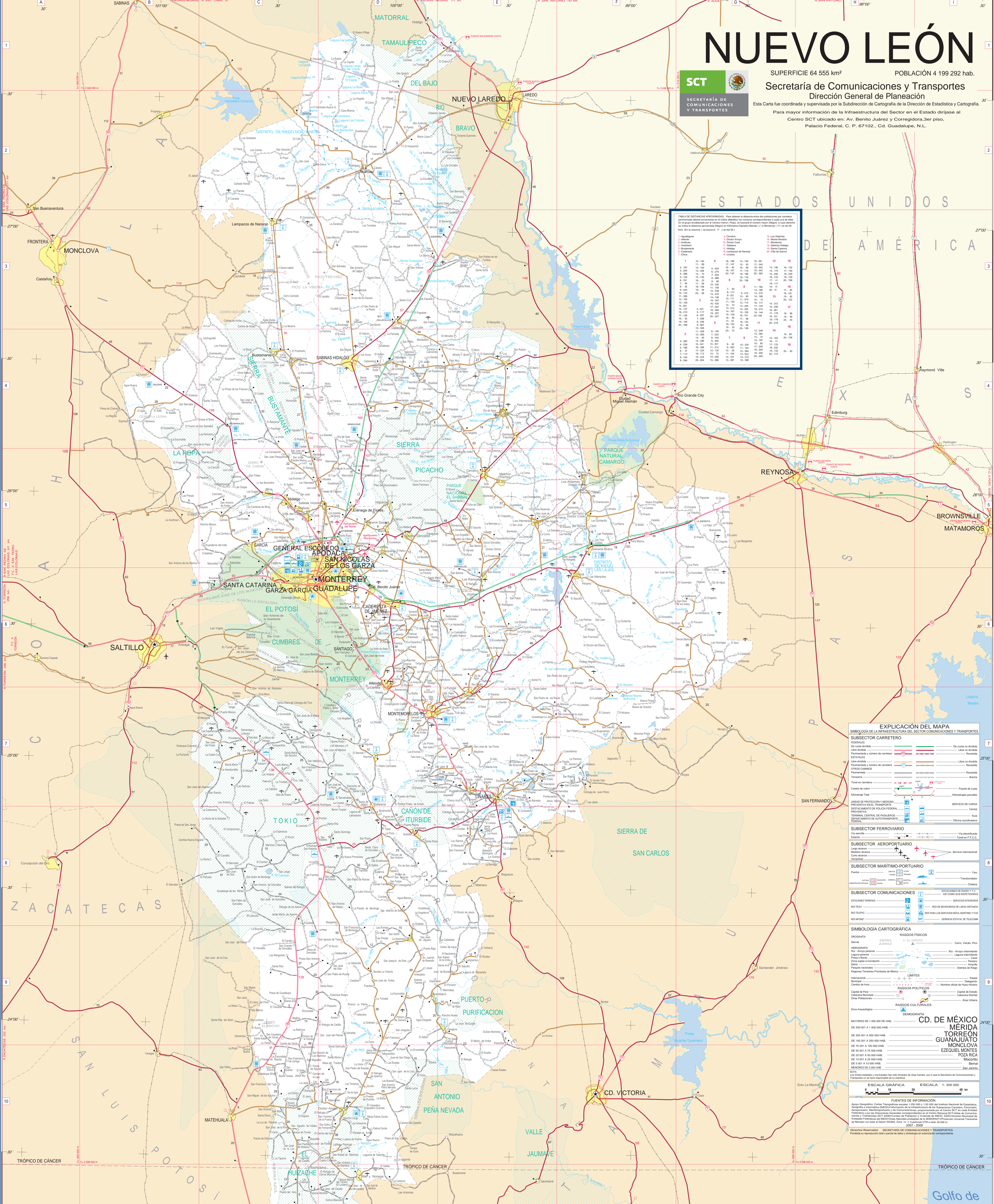
SUBSECTOR FERROVIARIO
Vía sencilla
Vía de doble vía

SUBSECTOR AEROPORTUARIO
Aeropuerto internacional
Aeropuerto nacional

SUBSECTOR MARÍTIMO-PORTUARIO
Puerto
Puerto de contenedores
Puerto de pesca
Puerto de turismo

SUBSECTOR COMUNICACIONES
Estaciones de radio y TV
Servicios telefónicos
Red de telefonía
Red de telefonía celular
Red de telefonía por satélite

SIMBOLOGÍA CARTOGRAFICA
RASGOS FISICOS
Sierra
Montaña
Cerro
Pico
RASGOS CULTURALES
Zona Arqueológica
Demografía
SERVICIOS DE PROTECCIÓN FEDERAL PREVENTIVA
SENAFINA
SENAFINA
SENAFINA



ESTADOS UNIDOS DE AMÉRICA

MONTELEONES

REYNOSA

BROWNVILLE

MATAMOROS

SAN FERNANDO

Golfo de México