

QUERÉTARO

SUPERFICIE 11 679 Km²

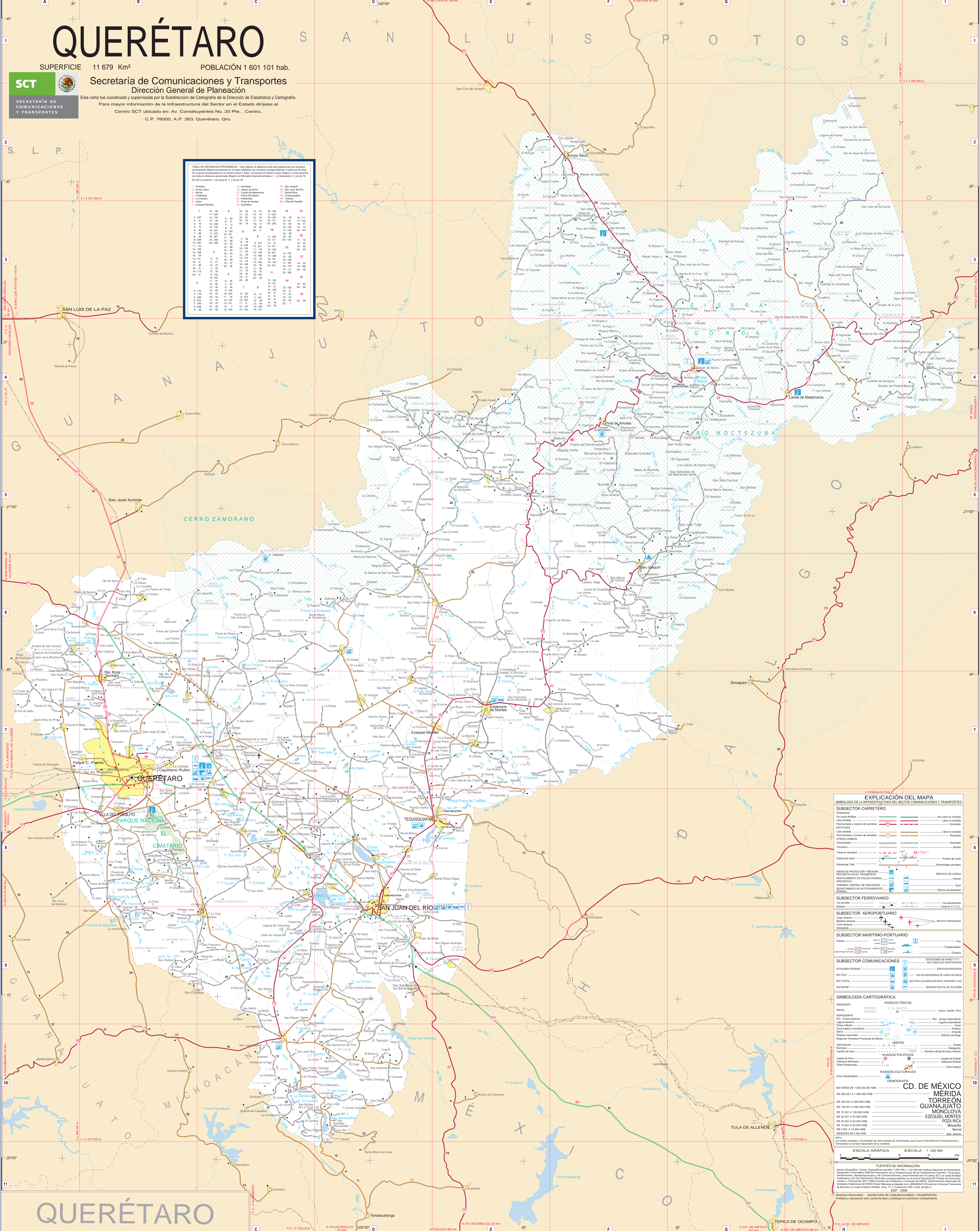
POBLACION 1 601 101 hab.



Secretaría de Comunicaciones y Transportes
Dirección General de Planeación

Esta carta fue coordinada y supervisada por la Subdirección de Cartografía de la Dirección de Estadística y Cartografía.
Para mayor información de la infraestructura del Sector en el Estado dirigirse al Centro SCT ubicado en: Av. Constituyentes No. 20 Pte. Centro, C.P. 76000, A.P. 363, Querétaro, Qro.

TABLA DE DISTANCIAS APROXIMADAS. Para obtener la distancia entre dos poblaciones por carretera, plantear el origen correspondiente en el índice alfabético los números correspondientes a cada una de ellas, así como el nombre del destino correspondiente. Ejemplo: de San Juan del Río a San Mateo de los Buena Vista, se busca el número 10 en la columna superior y el número 25 en la columna izquierda. El número que aparece en el cuadro es la distancia en kilómetros: 104.												
	1	2	3	4	5	6	7	8	9	10	11	12
1	0	16	33	50	67	84	101	118	135	152	169	186
2	16	0	17	34	51	68	85	102	119	136	153	170
3	33	17	0	18	35	52	69	86	103	120	137	154
4	50	34	18	0	19	36	53	70	87	104	121	138
5	67	51	35	19	0	20	37	54	71	88	105	122
6	84	68	52	36	20	0	21	55	72	89	106	123
7	101	85	69	53	37	21	0	22	56	73	90	124
8	118	102	86	70	54	38	22	0	23	57	91	125
9	135	119	103	87	71	55	39	23	0	24	92	126
10	152	136	120	91	72	56	40	24	25	0	25	127
11	169	153	137	102	83	67	51	35	26	26	0	26
12	186	170	154	113	94	78	62	46	31	27	27	0



EXPLICACION DEL MAPA

SUBSECTOR CARRETERO

- Carretera Federal
- Carretera Estatal
- Carretera Municipal
- Carretera Comunitaria
- Carretera Privada
- Puente de concreto
- Puente de acero
- Monumento peatonal

SUBSECTOR FERROVIARIO

- Via electrificada
- Estación
- Total en F.F.C.C.

SUBSECTOR AEROPORTUARIO

- Avión
- Terminal
- Control de tráfico aéreo
- Compañía aérea
- Compuerona
- Almuerzo

SUBSECTOR MARITIMO-PORTUARIO

- Puerto
- Terminal
- Barco
- Transbordador

SUBSECTOR COMUNICACIONES

- Estaciones de Radio y TV
- Antenas de radio
- Estaciones telefónicas
- Redes telefónicas
- Redes de televisión
- Redes de radio
- Redes de televisión
- Redes de radio
- Redes de televisión

SUBSECTOR POLITICO

- Capital de Estado
- Capital de Municipio
- Capital de Delegación
- Capital de Distrito
- Capital de Delegación
- Capital de Distrito
- Capital de Delegación
- Capital de Distrito

SUBSECTOR CULTURALES

- Monumento
- Monumento
- Monumento
- Monumento
- Monumento
- Monumento
- Monumento
- Monumento

SUBSECTOR DEMOGRAFICO

CD. DE MÉXICO
MÉRIDA
TORREÓN
GUANAJUATO
MONCLOVA
EZQUEL MONTES
POZA RICA
MOCORÓN
SAN JUAN DEL RÍO
SAN JUAN DEL RÍO

CD. DE MÉXICO

MÉRIDA
TORREÓN
GUANAJUATO
MONCLOVA
EZQUEL MONTES
POZA RICA
MOCORÓN
SAN JUAN DEL RÍO
SAN JUAN DEL RÍO

ESCALA GRAFICA

ESCALA 1 : 200 000

FUENTES DE INFORMACION

Avión Geográfico, Carta Topográfica de México (COTM) y Avión del Instituto Nacional de Estadística, Cartografía e Informática (INEGI) - Hoja de información de los Subsectores de Carreteras, Ferrocarriles, Aeropuertos, Mantenimiento y Comunicaciones, proporcionada por el Centro SCT en Ciudad Juárez.

Cartas Topográficas SCT 2004 - Cálculos de Proyección y Verificación de RECI, 2004 - División Municipal de Estadística y Planeación del INEGI - Área Nacional de Estadística - ESTADÍSTICA de Población y Vivienda de México con base en el Censo INEGI 2000 - Zona 14 - Cuadrante (UTM) a escala 25 000 m.

© Dirección General de Planeación, SECRETARÍA DE COMUNICACIONES Y TRANSPORTES. Prohibida la reproducción total o parcial de esta obra y su explotación en cualquier forma.

QUERÉTARO