

ZACATECAS

SUPERFICIE 70 040 km²

POBLACIÓN 1 367 692 hab.

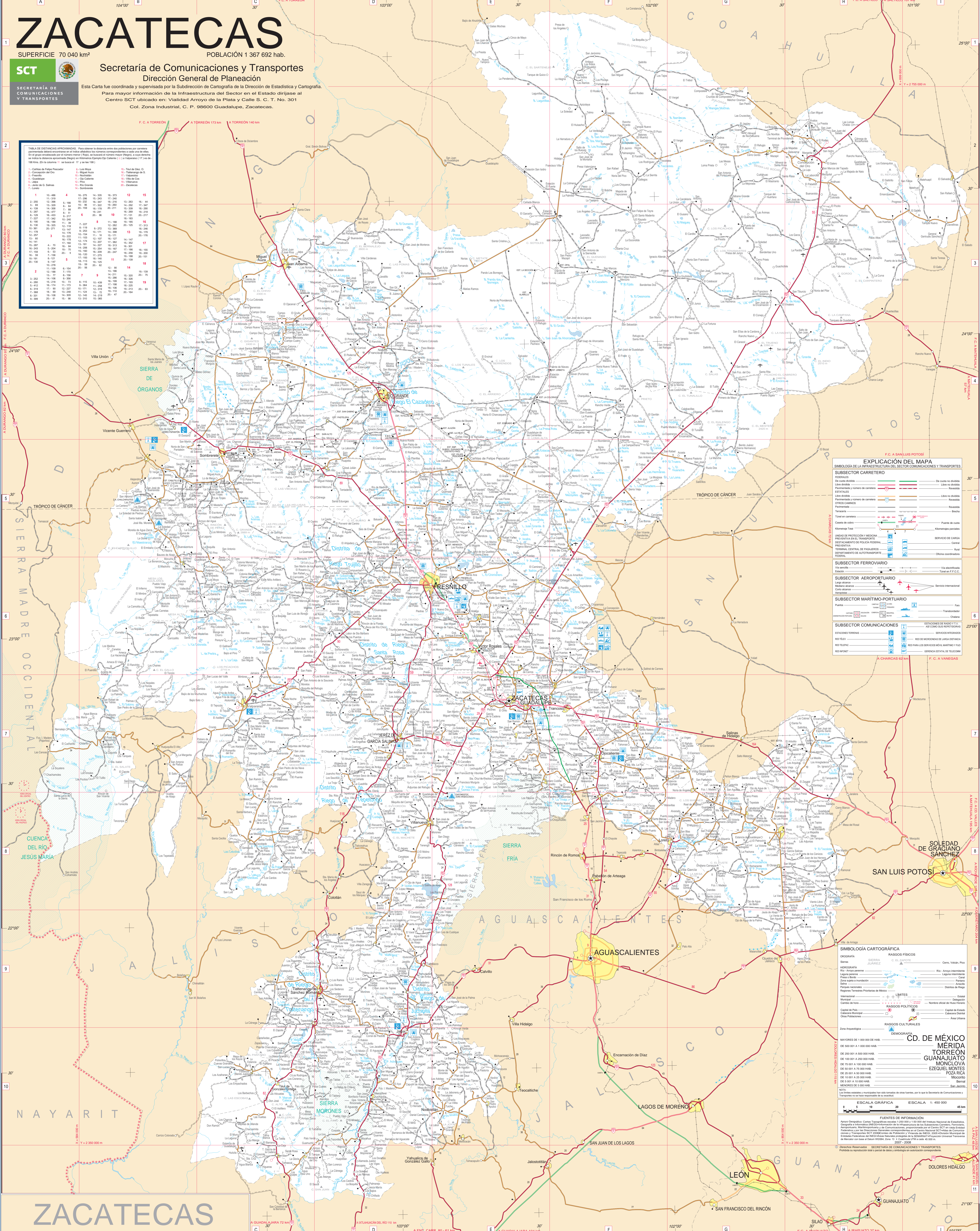
SCT



Secretaría de Comunicaciones y Transportes
Dirección General de Planeación

Esta Carta fue coordinada y supervisada por la Subdirección de Cartografía de la Dirección de Estadística y Cartografía.
Para mayor información de la Infraestructura del Sector en el Estado dirigirse al Centro SCT ubicado en: Vialidad Arroyo de la Plata y Calle S. C. T. No. 301
Col. Zona Industrial, C. P. 98600 Guadalupe, Zacatecas.

TABLA DE DISTANCIAS APROXIMADAS. Para obtener el destino entre las poblaciones por carretera (operatividad de las carreteras) en un mapa, debiendo las carreteras correspondientes a cada estado de México, se indica la distancia aproximada (Hege) en kilómetros (Distancia) y el tiempo (Tiempo) en horas y minutos (Tiempo).														
1	2	3	4	5	6	7	8	9	10	11	12	13	14	15
1. Cd. de Guadalupe	10.488	4.168	18.279	14.305	14.305	18.279	14.305	14.305	18.279	14.305	14.305	18.279	14.305	14.305
2. Cd. de Guadalupe	10.488	14.305	10.488	18.279	14.305	14.305	18.279	14.305	14.305	18.279	14.305	14.305	18.279	14.305
3. Cd. de Guadalupe	10.488	18.279	18.279	14.305	14.305	18.279	14.305	14.305	18.279	14.305	14.305	18.279	14.305	14.305
4. Cd. de Guadalupe	10.488	18.279	18.279	14.305	14.305	18.279	14.305	14.305	18.279	14.305	14.305	18.279	14.305	14.305
5. Cd. de Guadalupe	10.488	18.279	18.279	14.305	14.305	18.279	14.305	14.305	18.279	14.305	14.305	18.279	14.305	14.305
6. Cd. de Guadalupe	10.488	18.279	18.279	14.305	14.305	18.279	14.305	14.305	18.279	14.305	14.305	18.279	14.305	14.305
7. Cd. de Guadalupe	10.488	18.279	18.279	14.305	14.305	18.279	14.305	14.305	18.279	14.305	14.305	18.279	14.305	14.305
8. Cd. de Guadalupe	10.488	18.279	18.279	14.305	14.305	18.279	14.305	14.305	18.279	14.305	14.305	18.279	14.305	14.305
9. Cd. de Guadalupe	10.488	18.279	18.279	14.305	14.305	18.279	14.305	14.305	18.279	14.305	14.305	18.279	14.305	14.305
10. Cd. de Guadalupe	10.488	18.279	18.279	14.305	14.305	18.279	14.305	14.305	18.279	14.305	14.305	18.279	14.305	14.305



EXPLICACIÓN DEL MAPA

Simbología de la Infraestructura del Sector Comunicaciones y Transportes

- SUBSECTOR CARRETERO**
 - Carretera federal
 - Carretera estatal
 - Carretera municipal
 - Calle
- SUBSECTOR FERROVIARIO**
 - Vía férrea
 - Estación
- SUBSECTOR AEROPORTUARIO**
 - Aeropuerto internacional
 - Aeropuerto nacional
 - Aeropuerto local
- SUBSECTOR MARÍTIMO-PORTUARIO**
 - Puerto
 - Barco
- SUBSECTOR COMUNICACIONES**
 - Estaciones terrestres
 - Redes de telecomunicaciones

CD. DE MÉXICO

SCALA GRÁFICA

ESCALA 1:450,000

FUENTES DE INFORMACIÓN

- Secretaría de Comunicaciones y Transportes
- Secretaría de Geografía y Estadística
- Secretaría de Economía
- Secretaría de Energía
- Secretaría de Salud
- Secretaría de Turismo
- Secretaría de Transportes y Comunicaciones
- Secretaría de Vivienda y Desarrollo Urbano
- Secretaría de Medio Ambiente y Recursos Naturales
- Secretaría de Agricultura, Ganadería, Desarrollo Rural, Pesca y Alimentación
- Secretaría de Desarrollo Social
- Secretaría de Educación Pública
- Secretaría de Cultura
- Secretaría de Bienestar
- Secretaría de Relaciones Exteriores
- Secretaría de Hacienda y Crédito Público
- Secretaría de Justicia y equidad
- Secretaría de Medio Ambiente y Recursos Naturales
- Secretaría de Energía
- Secretaría de Salud
- Secretaría de Turismo
- Secretaría de Transportes y Comunicaciones
- Secretaría de Vivienda y Desarrollo Urbano
- Secretaría de Medio Ambiente y Recursos Naturales
- Secretaría de Agricultura, Ganadería, Desarrollo Rural, Pesca y Alimentación
- Secretaría de Desarrollo Social
- Secretaría de Educación Pública
- Secretaría de Cultura
- Secretaría de Bienestar
- Secretaría de Relaciones Exteriores
- Secretaría de Hacienda y Crédito Público
- Secretaría de Justicia y equidad